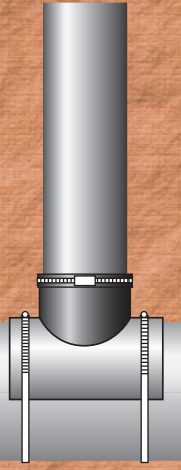


先進の発想が生み管路の耐震対策に適合した次世代のジョイント！

サドルジョイント



地震から管路を守り、水密性・作業性・経済性を追求した可とう支管継手です。

可とう性

ゴムの柔軟性が不等沈下や地震・車両振動などのあらゆる外圧から管の損傷を防ぎます。曲げ角度は30度。

水密性

ゴム本体の独特の形状と密着性を利用して、ステンレス製バンドで強固に締めつけるため、浸入水、漏水を完全にシャットアウトします。

耐久性

ゴム本体は耐薬性はもちろん、特に耐オゾン性・耐候性・耐酸性に優れたエチレンプロピレンゴムを採用し、バンド・本体カバーは、耐食性に優れたSUS304を採用しています。

経済性

従来工法に比べて大幅な工期短縮がはかれます。さらに漏水・浸入水・管の損傷を防ぐことができるため、維持管理費が節減でき、トータルなコストダウンがはかれます。

施工性

サドルジョイントの取り付けは、ステンレス製バンドを締め付けるだけで簡単・確実に取り付けできます。また施工後は直ぐに埋め戻しができます。

環境

サドルジョイントの取り付けは、有害な接着剤やシールを使用していません。

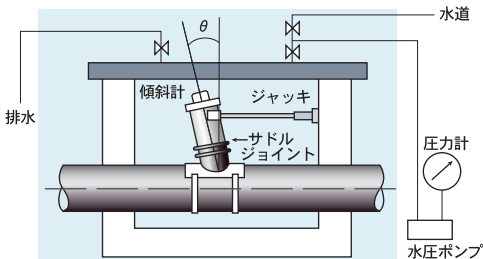


材質

- ・ゴム本体:EPDMゴム
- ・バンド、本管カバー:SUS304ステンレス



水密性試験



(試験結果)

屈曲角θ	外水圧	保持時間	結果
0度	0.1MPa	3分	漏水なし
15度	0.1MPa	3分	漏水なし

適用管種および寸法表

適用管種 (塩ビ管)			寸法 (mm)							支管バンド品番	本管削孔径 (参考φ)
取付管	本管	品番	A	B	C	D	E	F	G		
100	150 ~ 200	SJ-4	114	107	65	116	133	78	207	I-80	117 ~ 120
150	200 ~ 300	SJ-6	165	154	65	166	186	90	259	I-128	167 ~ 170
200	250 ~ 350	SJ-8	216	202	82	217	235	106	307	I-180	217 ~ 220

※上記以外の管径および、管種についてはお問い合わせください。